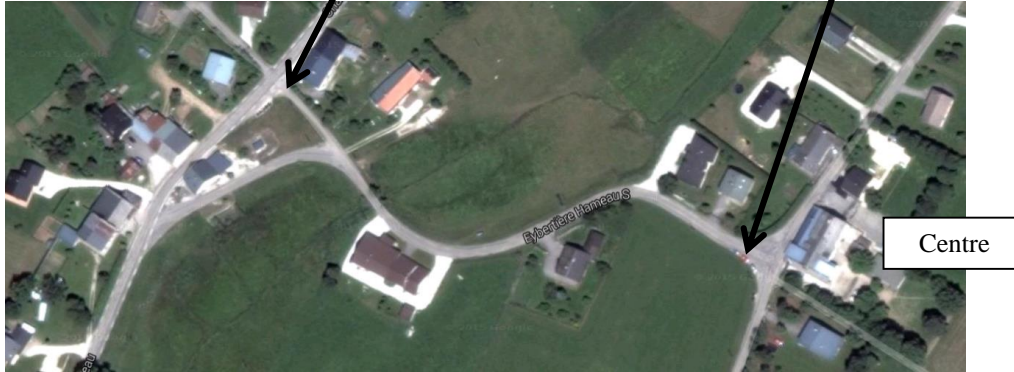


NOTE AUX LOCATAIRES

Poubelles : Le dépôt des poubelles se fait à l'extérieur, dans les containers prévus. Ils sont vers l'entrée du Centre.

Les sacs poubelles sont fournis (rangés dans la cuisine).

Pour le verre, le container est là



Attention, les poubelles jaunes sur notre parking sont des containers à **cartons** uniquement

Produits d'entretien : Il convient d'apporter vos propres éponges et torchons mais les produits d'entretien sont fournis (cuisine + étages). Le papier toilette est également fourni.

ATTENTION : il est formellement interdit d'utiliser des éponges Scotch Brite sur toutes les surfaces en inox de la cuisine... La rénovation des parties rayées sera facturée.

Notices : des notices d'emploi sont affichées dans le Centre : merci de les suivre pour éviter tout dysfonctionnement des appareils.

Nous vous remercions, par avance, de ne pas toucher aux appareils de cuisine dont les notices ne sont pas fournies (batteur, cellule de refroidissement, armoire de stérilisation, etc.).

Literie jetable : Des draps jetables seront posés sur chaque lit (drap housse et drap plat). Nous vous remercions de les déposer dans les poubelles « déchets ». Les oreillers sont fournis + leurs housses jetables.

Vaisselle : Vous avez à votre disposition de la vaisselle pour 90 personnes, rangée dans un chariot en cuisine (vers la plonge) ou dans les buffets de la salle à manger (verres ballons et bols). La vaisselle doit être rendue propre et rangée ;

Un inventaire du contenu de la cuisine sera fait à l'arrivée et au départ.

Nous n'avons pas de flûtes à champagne.

Nous n'avons pas d'essoreuse à salade.

Nappes : les tables sont recouvertes de toile cirée qu'il faut laisser et nous vous fournissons des rouleaux de nappe en papier blanc.

Alarme : Une notice est affichée dans le bureau. En cas de déplacement non justifié (mauvaise utilisation des locaux,...), l'intervention téléphonique ou physique de Montagne et Musique vous sera facturée **30 € de l'heure** (déplacements compris).

IL EST INTERDIT DE FUMER DANS LE CENTRE.

Cuisine : apporter tous les aliments nécessaires à votre restauration car les cuisines du Centre seront mises à disposition **VIDES** de nourriture.

Mise à disposition :

- Un réfrigérateur haut + un moyen
- Un grand congélateur coffre

WIFI : Nous vous offrons des coupons pour vous connecter au WIFI du Centre. Cependant, nous sommes en montage et il arrive que les connexions soient aléatoires !

Remise en état au départ :

Il vous revient de nettoyer la cuisine entièrement (lave-vaisselle, fours, piano, etc. + les sols) après chaque repas car l'option Ménage concerne le rez de chaussée, les chambres et les sanitaires des 3 étages mais pas la cuisine.

Avec option Ménage :

- Vous : CUISINE
- Nous : Sanitaires des deux étages et du rez de chaussée
Serpillères du rez de chaussée au 3^{ème} étage (chambres, couloirs, escaliers, etc.)

Sans option Ménage :

- Cuisine
- Aspirateur partout
- Serpillière partout
- Tous les sanitaires (douches, WC et lavabos) propres, nettoyés et désinfectés.